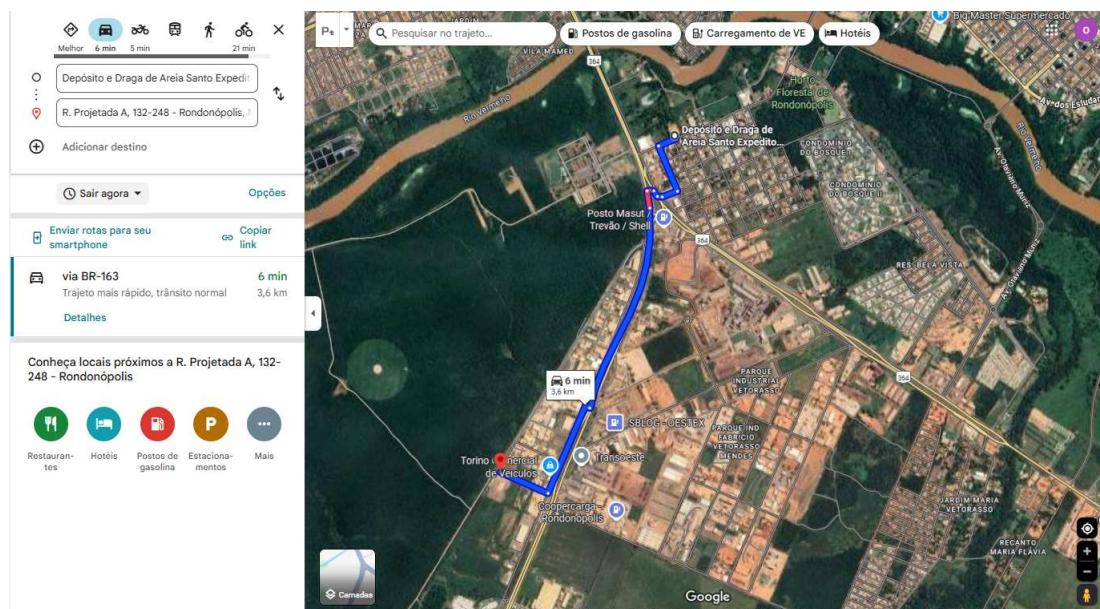


## RELATÓRIO DE DMT's PAVIMENTAÇÃO - DISTRITO INDUSTRIAL AUGUSTO BORTOLI RAZIA

- MATERIAL DE JAZIDA (VIA PAVIMENTADA) – ATERRO:**

RELAÇÃO DE DMT'S – MATERIAL LATERÍTICO			
EMPRESA	MATERIAL LATERÍTICO – CASCALHO	DMT PAVIMENTADA	DMT REVESTIMENTO RPIMÁRIO
DRAGA SANTO EXPEDITO	MATERIAL LATERÍTICO - CASCALHO	3,6	
RG LOCAÇÕES DE MÁQUINAS LTDA	MATERIAL LATERÍTICO - CASCALHO	18,4	2,5
CASCALHEIRA DONA NECI	MATERIAL LATERÍTICO - CASCALHO	20,8	
MÉDIA DMT		14,30	2,5

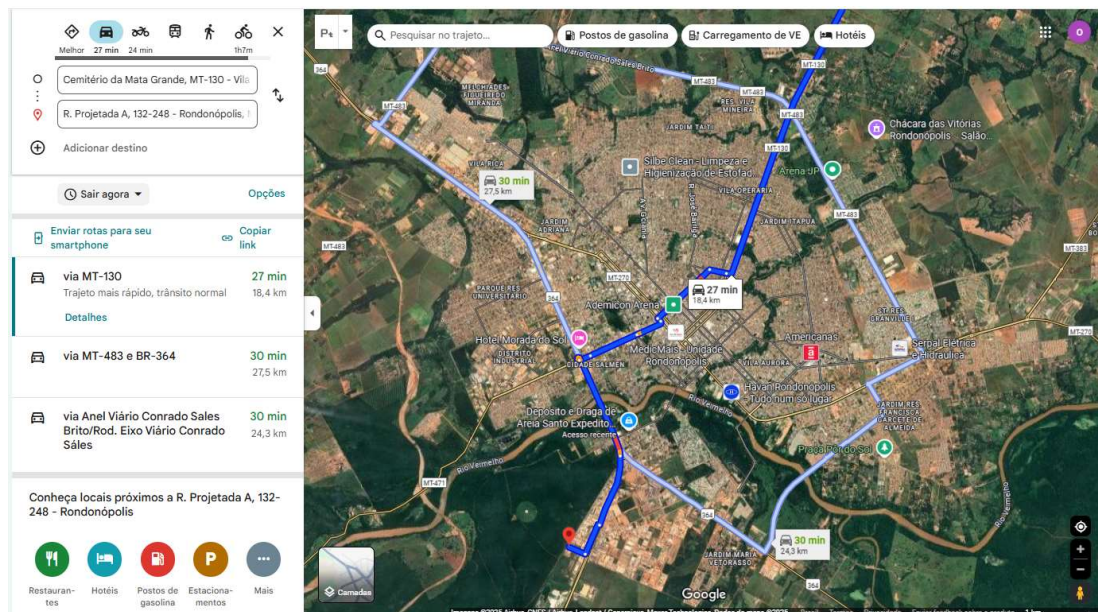


**DRAGA SANTO EXPEDITO – DISTRITO INDUSTRIAL – 3,6KM - VIA PAVIMENTADA**



PREFEITURA DE  
**RONDONÓPOLIS**  
COMPROMISSO COM A MUDANÇA

**Secretaria Municipal de Infraestrutura**  
**Relatório de DMT's – Pavimentação e Drenagem –**  
**Distrito Industrial Augusto Bortoli Razia**



**CEMITÉRIO DA MATA GRANDE – DISTRITO INDUSTRIAL – 18,4KM - VIA  
PAVIMENTADA**



**CEMITÉRIO DA MATA GRANDE – DRAGA RG LOCAÇÕES DE MÁQUINAS LTDA –  
2,50KM – REVESTIMENTO PRIMÁRIO**

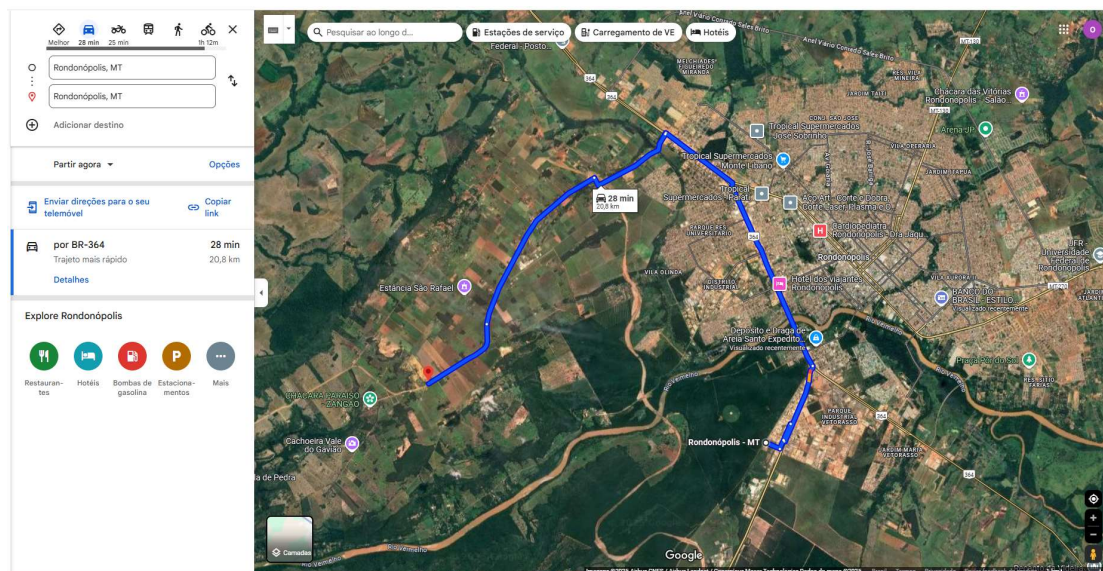




PREFEITURA DE  
**RONDONÓPOLIS**  
COMPROMISSO COM A MUDANÇA

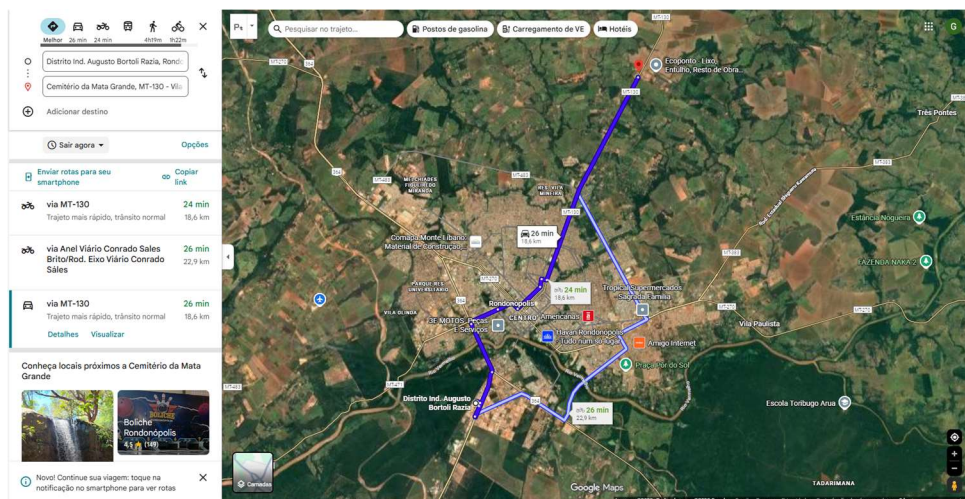
## Secretaria Municipal de Infraestrutura

### Relatório de DMT's – Pavimentação e Drenagem – Distrito Industrial Augusto Bortoli Razia



**CASCALHEIRA DONA NECI- DISTRITO INDUSTRIAL – 20,8KM - VIA PAVIMENTADA**

- **MATERIAL BOTA FORA (VIA PAVIMENTADA E REVESTIMENTO PRIMÁRIO):**



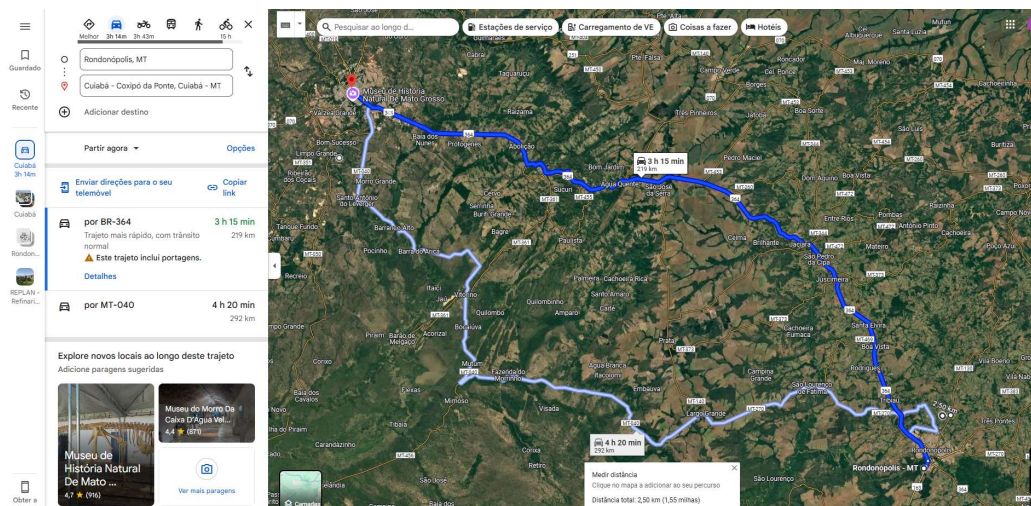
**DISTRITO INDUSTRIAL – CEMITÉRIO DA MATA GRANDE – 18,6KM - VIA PAVIMENTADA**



**DISTRITO INDUSTRIAL – ECOPONTO – 0,950KM – REVESTIMENTO PRIMÁRIO**

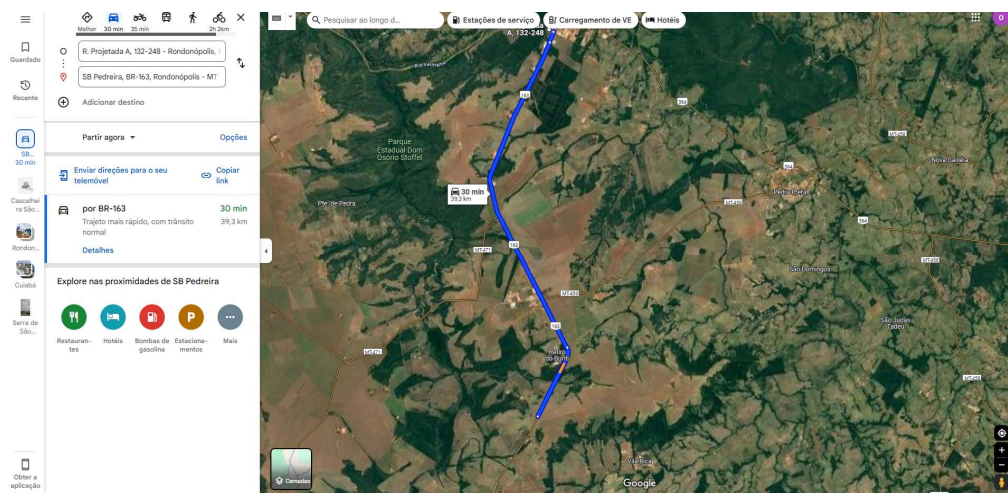


- **TRANSPORTE INSUMOS ASFÁLTICOS:**



**CUIABÁ- RONDONÓPOLIS - 220KM - VIA PAVIMENTADA**

- **TRANSPORTE BRITA 0 E BRITA 1:**

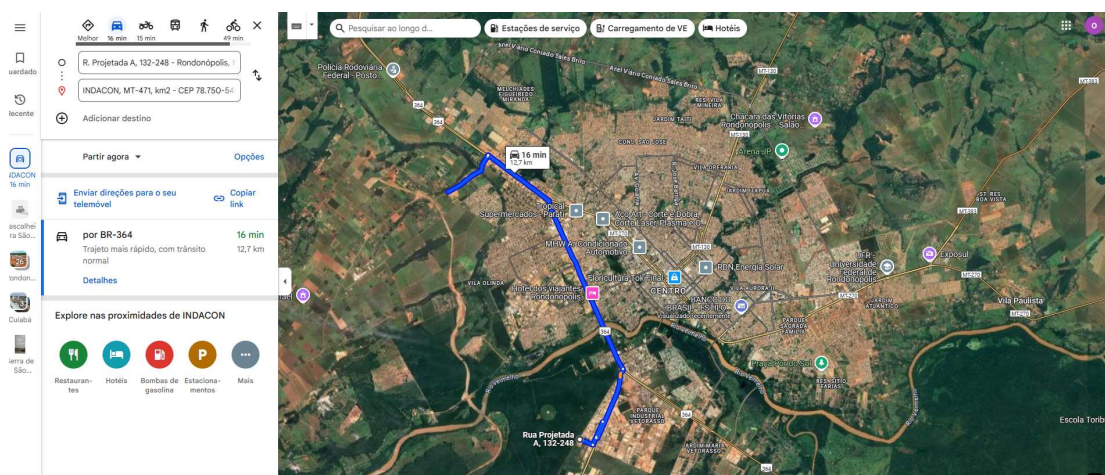


**SB PEDREIRA- RONDONÓPOLIS – 40KM - VIA PAVIMENTADA**

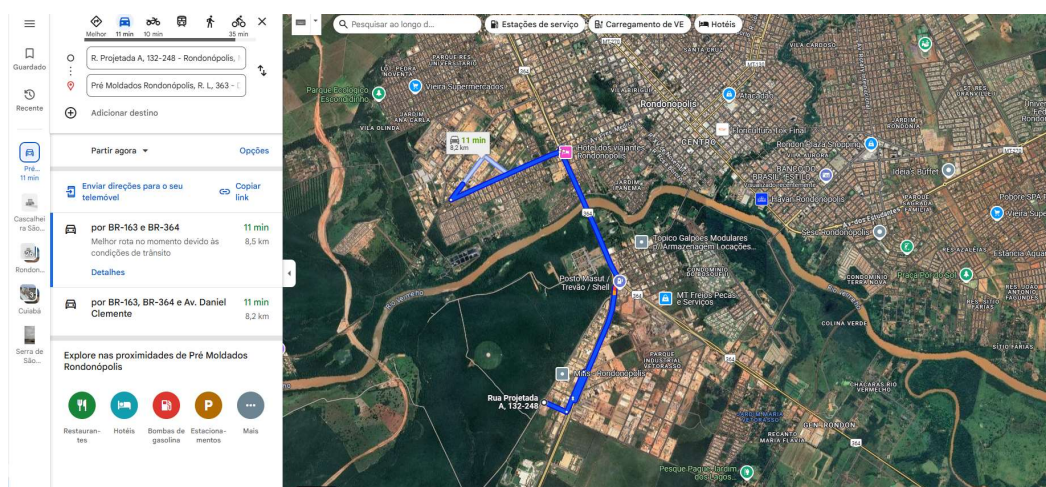
## RELATÓRIO DE DMT's DRENAGEM - DISTRITO INDUSTRIAL AUGUSTO BORTOLI RAZIA

- TRANSPORTE DE TUBOS DE CONCRETO:**

DISTÂNCIA PARA ENTREGA DE INSUMOS		
LOCAL DE SAÍDA	LOCAL DE ENTREGA	KM
INDACON	DISTRITO IND. AUGUSTO BORTOLI RAZIA	12,5
RONDOTUBOS	DISTRITO IND. AUGUSTO BORTOLI RAZIA	8,2
TRIPOLO	DISTRITO IND. AUGUSTO BORTOLI RAZIA	9,3
FOI CALCULADO A DISTANCIA DO FORNECEDOR ATÉ O PONTO CENTRAL DA CIDADE, CONSIDERANDO A MÉDIA DE KM PARA O RESULTADO FINAL É 10,06		



### INDACON– DISTRITO INDUSTRIAL – 12,7KM - VIA PAVIMENTADA



### PRÉ MOLDADOS RONDONÓPOLIS – DISTRITO INDUSTRIAL – 8,2 KM - VIA PAVIMENTADA

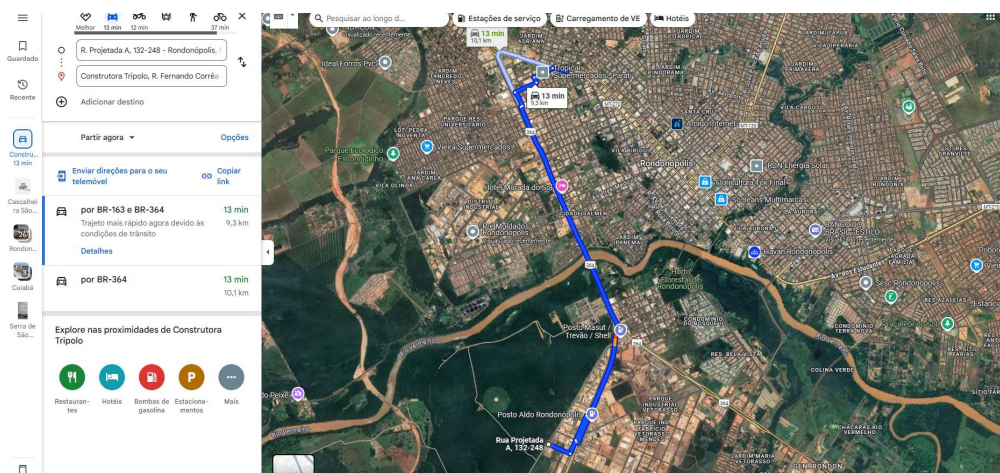




PREFEITURA DE  
**RONDONÓPOLIS**  
COMPROMISSO COM A MUDANÇA

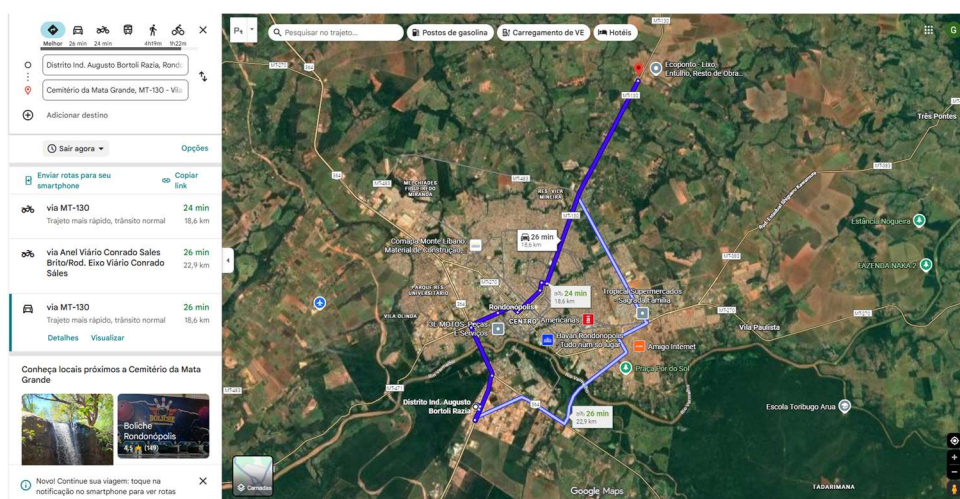
## Secretaria Municipal de Infraestrutura

### Relatório de DMT's – Pavimentação e Drenagem – Distrito Industrial Augusto Bortoli Razia

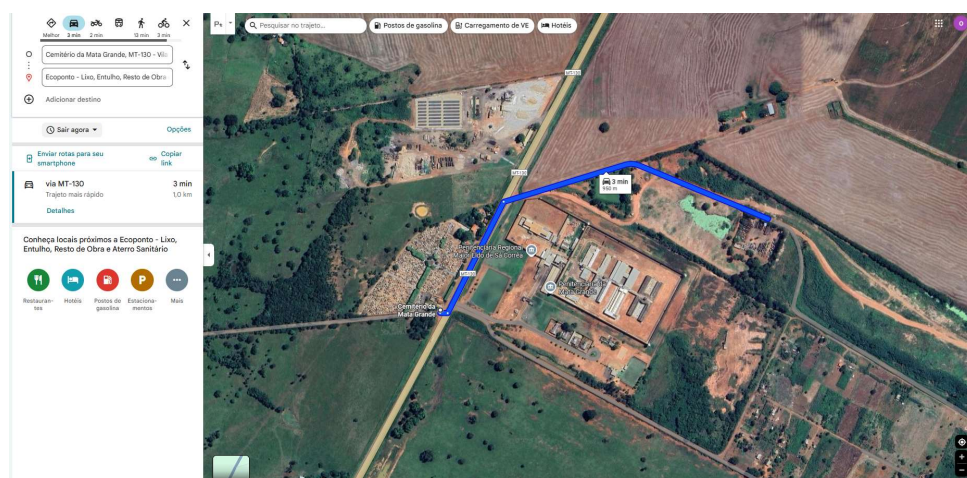


**TRÍPOLO – DISTRITO INDUSTRIAL – 8,2 KM - VIA PAVIMENTADA**

- **MATERIAL BOTA FORA (VIA PAVIMENTADA E REVESTIMENTO PRIMÁRIO):**

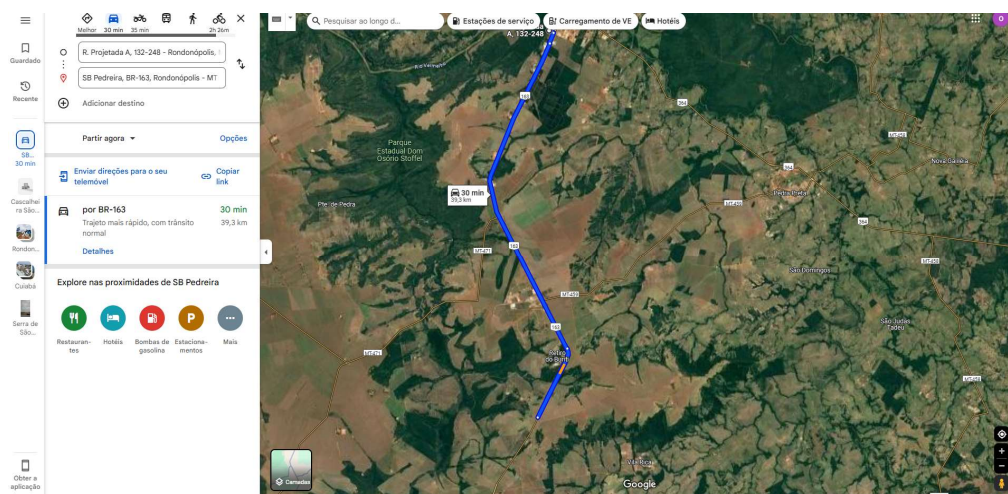


**DISTRITO INDUSTRIAL – CEMITÉRIO DA MATA GRANDE – 18,6KM - VIA PAVIMENTADA**



**DISTRITO INDUSTRIAL – ECOPONTO – 0,950KM – REVESTIMENTO PRIMÁRIO**

- **TRANSPORTE LASTRO DE BRITA E RACHÃO:**



**SB PEDREIRA– RONDONÓPOLIS – 40KM - VIA PAVIMENTADA**